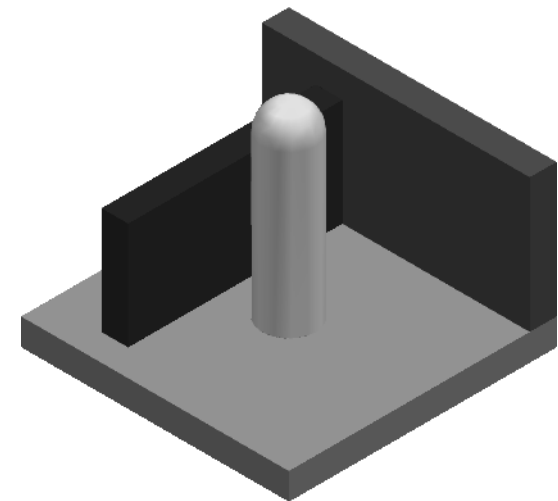


Füge im Programmteil Assembly die Teile 13-1a.par bis 13-1d.par zum unten gezeigten Körper zusammen.

Positioniere dazu Teil 2 an der hinteren Kante von Teil 1, Teil 3 angesetzt an Teil 2 und 20 mm von der linken Kante der Platte entfernt und Teil 4 in der Bohrung mittig, unten mit der Unterseite der Platte abschließend.

Sperre abschließend noch die Rotation für Teil 4.



SOLID EDGE ACADEMIC COPY

	Name	Datum	Hofecker-Mittelschule Hof		
Gezeichnet	C. Bordes	08.11.2012			
Geprüft	C. Bordes	24.03.2020			
Titel					
CAD 13-1			M: 1 : 2		